

Клієнт

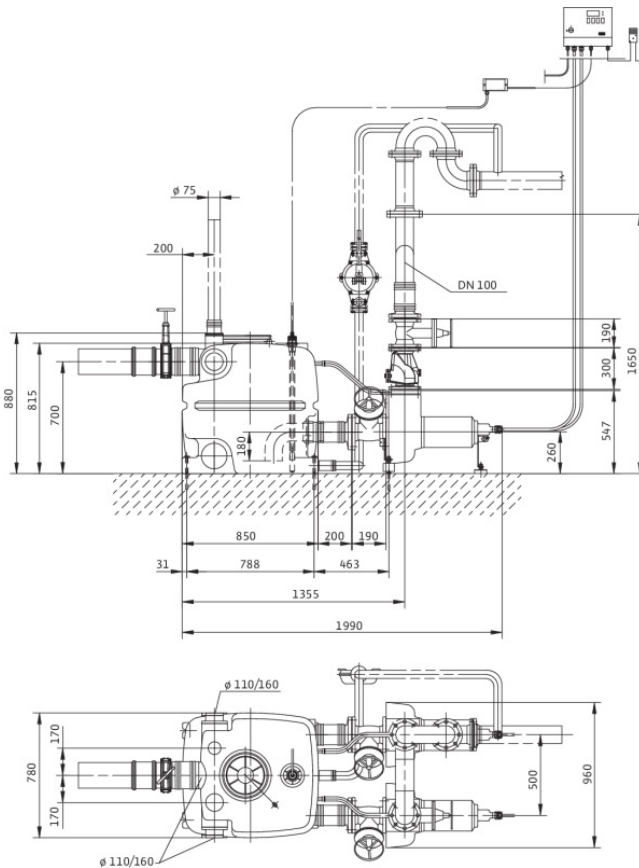
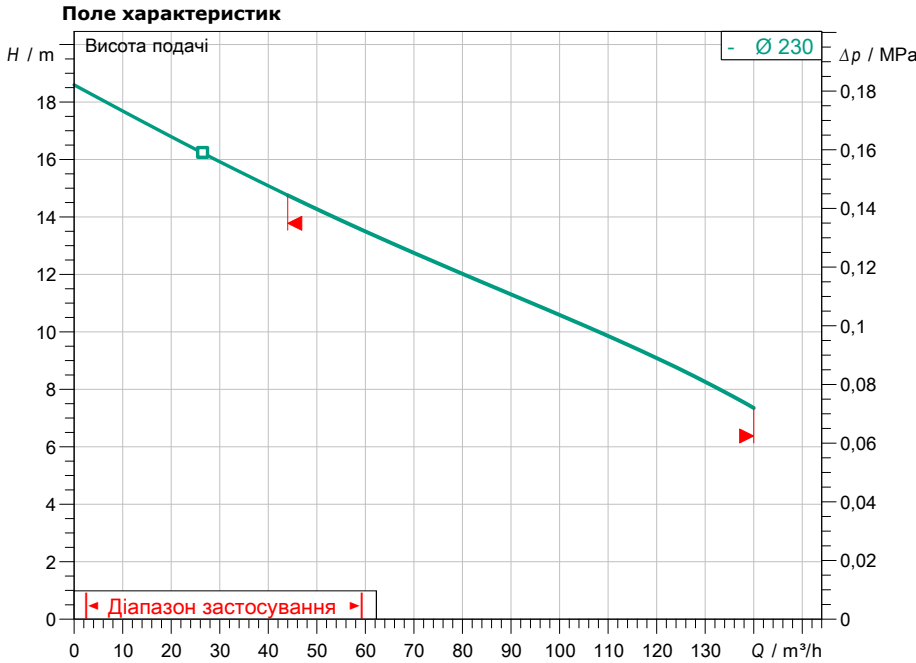
Технічні характеристики

Установка водовідведення DrainLift XXL 1040-2/7,0

Назва проекту Проект без назви 2023-02-17 11:06:33.811

Номер проекту
Місце встановлення
№ поз. клієнта

Дата 17.02.2023



Задані експлуатаційні дані

| | |
|------------------------|--------------|
| Подача | |
| Висота подачі | |
| Media | Вода 100 % |
| Температура середовища | 20,00 °C |
| Густина | 998,30 kg/m³ |
| Кінематична в'язкість | 1,00 mm²/s |

Гідравлічні дані (робоча точка)

| | |
|---------------|--|
| Подача | |
| Висота подачі | |

Дані виробів

| | |
|-------------------------------------|--------------------|
| Установка водовідведення | |
| DrainLift XXL 1040-2/7,0 | |
| Кількість насосів | 2 |
| Макс. робочий тиск | 0,3 MPa |
| Температура середовища | 3 °C ... +40 °C |
| Ріжучий механізм | |
| Режим роботи (в незануреному стані) | S1, S3-25%! , 60 s |
| Загальний об'єм | 400 l |
| Макс. рівень включення | 220 l |
| Max. sound pressure level | |
| Вільний сферичний прохід | 95 mm |

Дані двигуна/насоса

| | |
|------------------------------|----------------------|
| Під'єднання до мережі | 3~ 400 V / 50 Hz |
| Допустиме відхилення напруги | + -10 % |
| Номінальне число обертів | 1450 1/min |
| Номінальна потужність P2 | 7,00 kW |
| Споживана потужність P1 | 8,4 kW |
| Номінальний струм | 15,60 A |
| Тип увімкнення | Зірка-трикутник (SD) |
| Клас захисту | IP67 |
| Захист двигуна | WSK |
| Клас ізоляції | F |
| Schaltspiel | 60 |

Кабель

| | |
|--------------------------------|------|
| Довжина приєднувального кабелю | 10 m |
| Штекер | по |
| Тип під'єднувального кабелю | |

Розміри під'єднання

| | |
|----------------------------------------------|--------|
| Розповітряння | Ø 75 |
| Під'єднання до трубопроводу зі всієї сторони | Ø 100 |
| Під'єднання з напірної стор. | DN 100 |

Матеріали

| | |
|---------------------|--------|
| Матеріал резервуара | PE |
| Корпус насоса | PUR |
| Робоче колесо | PUR |
| Вал | 1.4404 |
| Матеріал двигуна | 1.4404 |

Інформація для замовлення

| | |
|-------------------|---------|
| Вага прибл. | 195 kg |
| Артикульний номер | 2509016 |

Контактна особа
Електронна пошта
Телефон

Клієнт

Контактна особа
Електронна пошта
Телефон

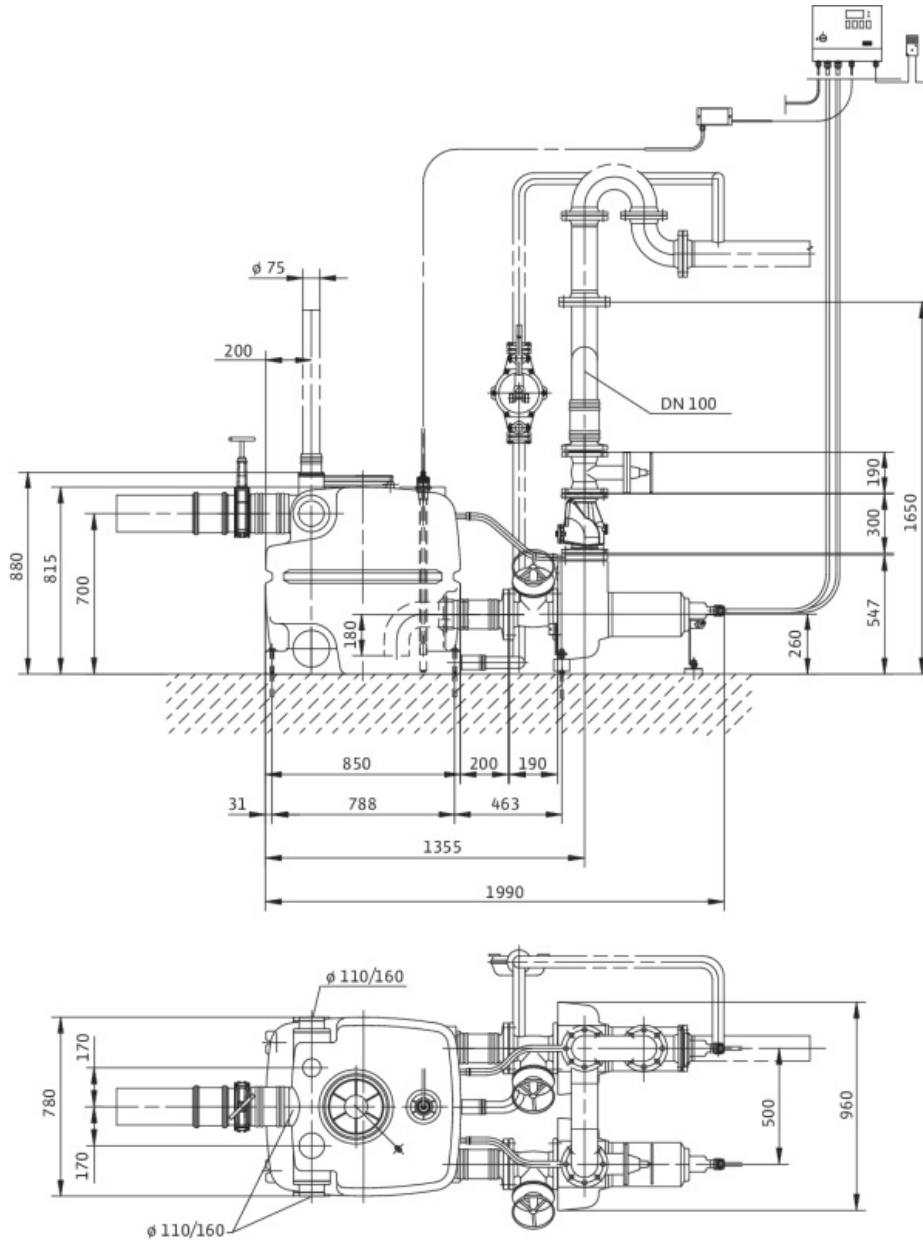
Розміри

**Установка водовідведення
DrainLift XXL 1040-2/7,0**

Назва проекту Проект без назви 2023-02-17 11:06:33.811

Номер проекту
Місце встановлення
№ поз. клієнта

Дата 17.02.2023



Стационарна суха установка

Всмоктувальна сторона Ø 110, -/PN 10

Напірна сторона DN 100, -/PN 10

Розміри mm

| Name | Value | Name | Value | Name | Value | Name | Value |
|------|-------|------|-------|------|-------|------|-------|
|------|-------|------|-------|------|-------|------|-------|