

Клієнт

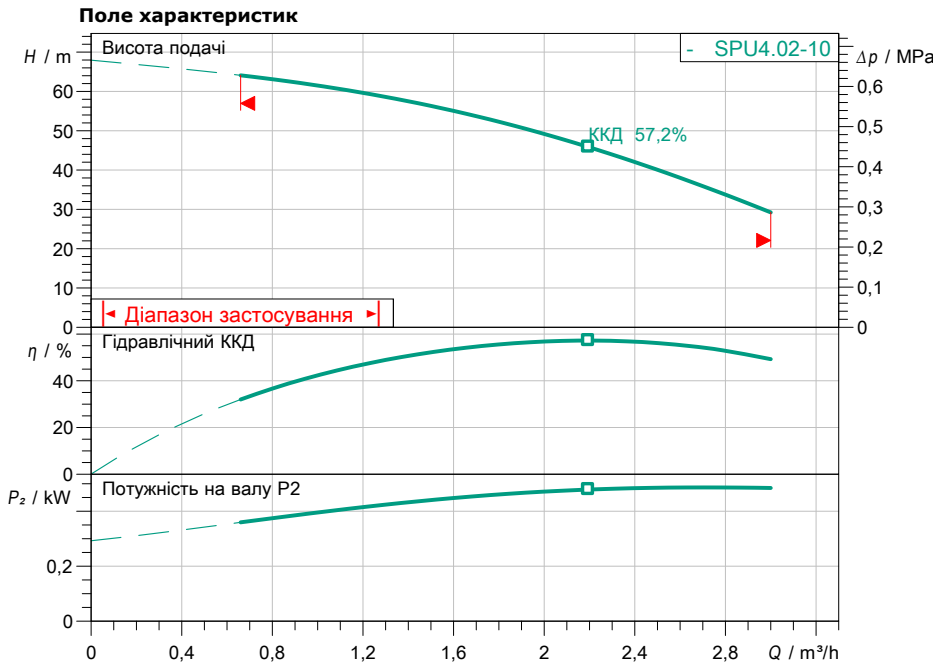
Технічні характеристики

Насос із занурювальним двигуном Actun FIRST SPU4.02-10-B/XI4-5

Назва проекту Проект без назви 2023-02-02 13:16:41.165

Номер проекту
Місце встановлення
№ поз. клієнта

Дата 02.02.2023



Задані експлуатаційні дані

Подача
Висота подачі
Media
Температура середовища
Густина
Кінематична в'язкість

Вода 100 %
20,00 °C
998,30 kg/m³
1,00 mm²/s

Гідравлічні дані (робоча точка)

Подача
Висота подачі
Потужність на валу P₂
Гідравлічний ККД
Споживана потужність P₁

Дані виробів

Насос із занурювальним двигуном
Actun FIRST SPU4.02-10-B/XI4-50-1-230
Макс. робочий тиск 0,75 MPa
Температура середовища 3 °C ... + 30 °C
Індекс мінімальної ефективності (MEI) 0.7
Макс. діаметр насоса 98 mm

Дані двигуна/насоса

Під'єднання до мережі 1~ 230 V / 50 Hz
Тип двигуна

Тип пуску
Мін. потік навколо двигуна
Діаметр двигуна
Допустиме відхилення напруги
Номинальне число обертів
Номинальна потужність P₂
Номинальний струм
Коефіцієнт потужності
Клас захисту
Клас ізоляції

Безпосередній режим он
0.2 m/s
101,6 mm
+-10 %
2905 1/min
0,55 kW
4,40 A
0,94
IP68
F

Кабель

Довжина приєднувального кабелю 2 m
Тип кабелю 4G1,5

Розміри під'єднання

Discharge size Rp 1¼
Стандарт під'єднання -

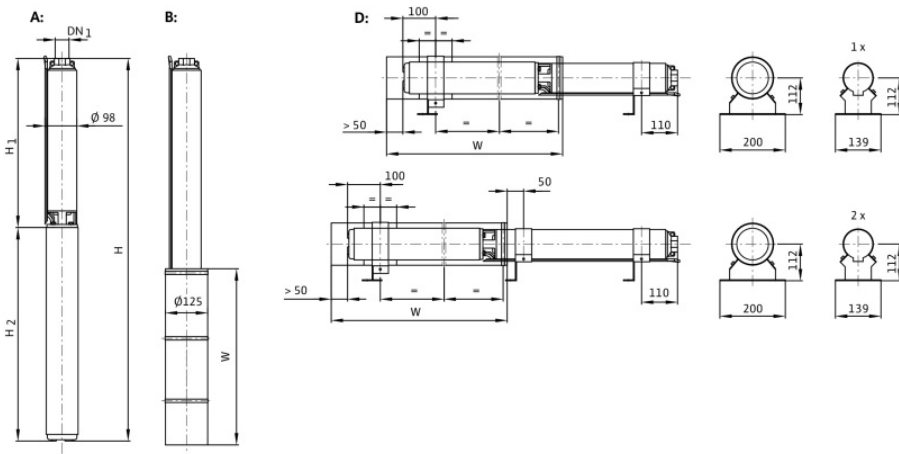
Матеріали

Корпус насоса 1.4301
Матеріал двигуна 1.4301
Вал 1.4021
Робоче колесо PPE

Інформація для замовлення

Вага прибіл. 12,6 kg
Артикульний номер 6083324

Допуск



Розміри mm

H 702
H1 321
H2 381