

**Клиент**

## Технические данные

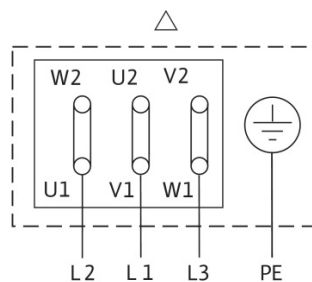
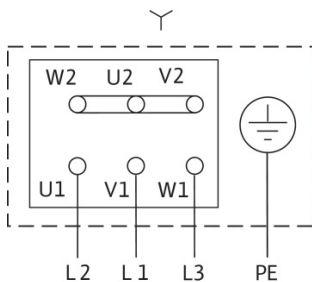
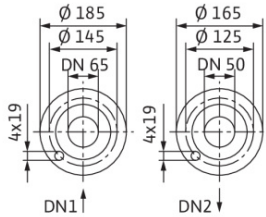
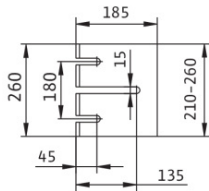
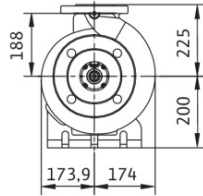
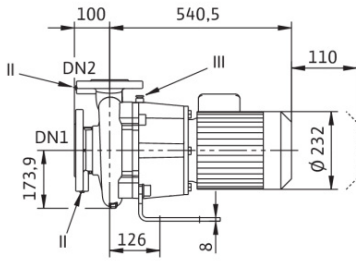
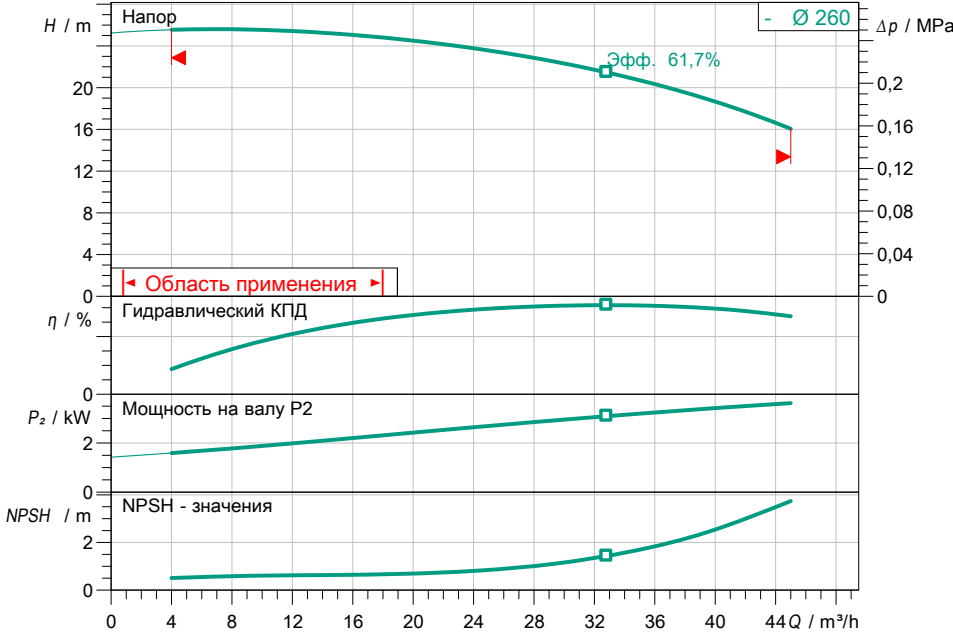
### Насос с сухим ротором блочный BL 40/265-4/4

Имя проекта Проект без имени 2020-05-12 11:59:32.377

Номер проекта  
Место установки  
Номер позиции клиента

Дата 12.05.20

**Рабочее поле**



**Задать рабочие параметры**

Производительность  
Напор  
Перекачиваемая жидкость Вода 100 %  
Т перекач. жидкости 20,00 °C  
Плотность 998,30 kg/m<sup>3</sup>  
Кинематич. вязкость 1,00 mm<sup>2</sup>/s

**Гидравлические данные (Рабочая точка)**

Производительность  
Напор  
Мощность на валу P<sub>2</sub>  
Гидравлический КПД  
NPSH

**Данные продукта**

Насос с сухим ротором блочный  
BL 40/265-4/4  
Мах. рабочее давление 1,6 МПа  
Т перекач. жидкости -20 °C ... +140 °C  
Макс. Температура окр. Среды 40 °C  
Min индекс эффект. (MEI) ≥ 0,4

**Данные мотора**

Класс эффективности мотора IE3  
Подключение к сети 3~ 400 V / 50 Hz  
Допустимый перепад напряж. ±10 %  
Номинальная частота вращения 1450 1/min  
Ном. Мощность P<sub>2</sub> 4,00 kW  
Номинальный ток 8,20 A  
Коэффициент мощности 0,79  
КПД 50% / 75% / 100% 85,8/ 87,6/88%  
Степень защиты IP55  
Класс нагревостойкости изоляции F  
Защита электродвигателя

**Присоединительные размеры**

Патрубок на стороне всас. DN 65, PN16  
Присоединение к трубопроводу с напорной стороны DN 65, PN16  
Габаритная длина -

**Материалы**

Корпус насоса 5.1301, с покрытием KTL  
Рабочее колесо EN-GJL-200  
Фонарь EN-GJL-250  
Вал 1.4122  
Уплотнение вала AQ1EGG

**Данные для заказа**

Вес, прим. 101,1 kg  
Номер позиции 2142014